



Storgatan 12, Centrum NYBRO

Typ av ledig lokal	Kontor
Storlek	Upp till 1 708 kvm
Tillträde	Lokalen är ledig per omgående - tillträde enligt överenskommelse

Beskrivning av lokalen

Detta är lokalerna som Swedbank nyttjat sedan husets byggnation 1955. Swedbank finns kvar i fastigheten men flyttade under sommaren 2016 upp ett våningsplan och frigjorde därmed yta på bottenvåningen, plan två och i källarplan. Lokalens lokalisering - på Storgatan precis intill torget - gör att lokalen skulle passa perfekt som en större butikslokal (ca 842 kvm). Anpassning av lokalen kommer krävas. I källarplan finns ytterligare 571 kvm o på plan två 295 kvm kontorsyta. Lokalen anpassas efter hyresgästens behov och önskemål.

Beskrivning av byggnaden/fastigheten

Detta är ett ansevärt affärs- och bostadshus längs hela Stationsgatan fördelad på flera huskroppar som tillkommit genom sammanslagning av flera fastigheter som numera tillsammans betecknas Venus 16. Kvarteret Venus är ett av de mest centralt belägna kvarteren i Nybro - Stationsgatan är i princip är det "naturliga" stråket från järnvägsstationen till torget.

Tvåvåningshuset med inredd vindvåning på Stationsgatan 12-16 är kvarterets äldsta byggnad och uppfördes år 1905. Till utseendet är huset ett klassiskt "Nybrojugend" med en symmetrisk välkomponerad fasad i ljus puts, ett praktfullt valmat tak täckt av tegel och vackra balkonger i smide. Dock finns misstanke om att dagens utseende och stil i "Nybrojugend" tillkom på 1930-talet vid en ombyggnation. I hyreshuset ryms tre trerumslägenheter på cirka 95 kvm vardera. I gatuplan med stora skyltfönster finns idag ett solarium och skönhetsalongen Bella Derma.

I korsningen Storgatan - Stationsgatan återfinns det karakteristiska blå bankhuset. Det uppfördes år 1955 för Sparbankens räkning som behövde nya fräscha lokaler. Även tidigare fanns här en bankfastighet som fick rivas för att ge plats åt nybyggnationen. Arkitekt var Sten Carlquist. Byggnaden är ett tidstypiskt 1950-talshus med trubbigt vinklade burspråk och mångkantiga fönster i gavelspetsen. Förutom banken (Swedbank) som fortfarande finns kvar inrymmer byggnaden bostäder och läkarmottagning. Idag finns sammanlagt fyra bostadslägenheter varav en trerumslägenhet och tre enrumslägenheter.

Omkring år 1979 utfördes en genomgripande tillbyggnad utmed Stationsgatan 4-10. Arkitekt var stadsarkitekt Paul Stampe. Tillbyggnaden i tegel är ett typiskt exempel på ambitionerna att med moderna formspråk anpassa nybyggnader till befintlig bebyggelse. Idag finns här butikslokaler i bottenplan och kontor på övre våningsplanet.

Största hyresgäst är Swedbank, här finns även tandläkarpraktik och ett kontorshotell.

Övriga uppgifter

Typ av ledig lokal	Butik- kontorsytor
Storlek	Upp till 1 708 kvm
Byggnadsår	1955
Våningsplan	1 & 2 av 4
Anpassningsbart	Ja
Handikappsanpassat	Till viss del

Omgivning

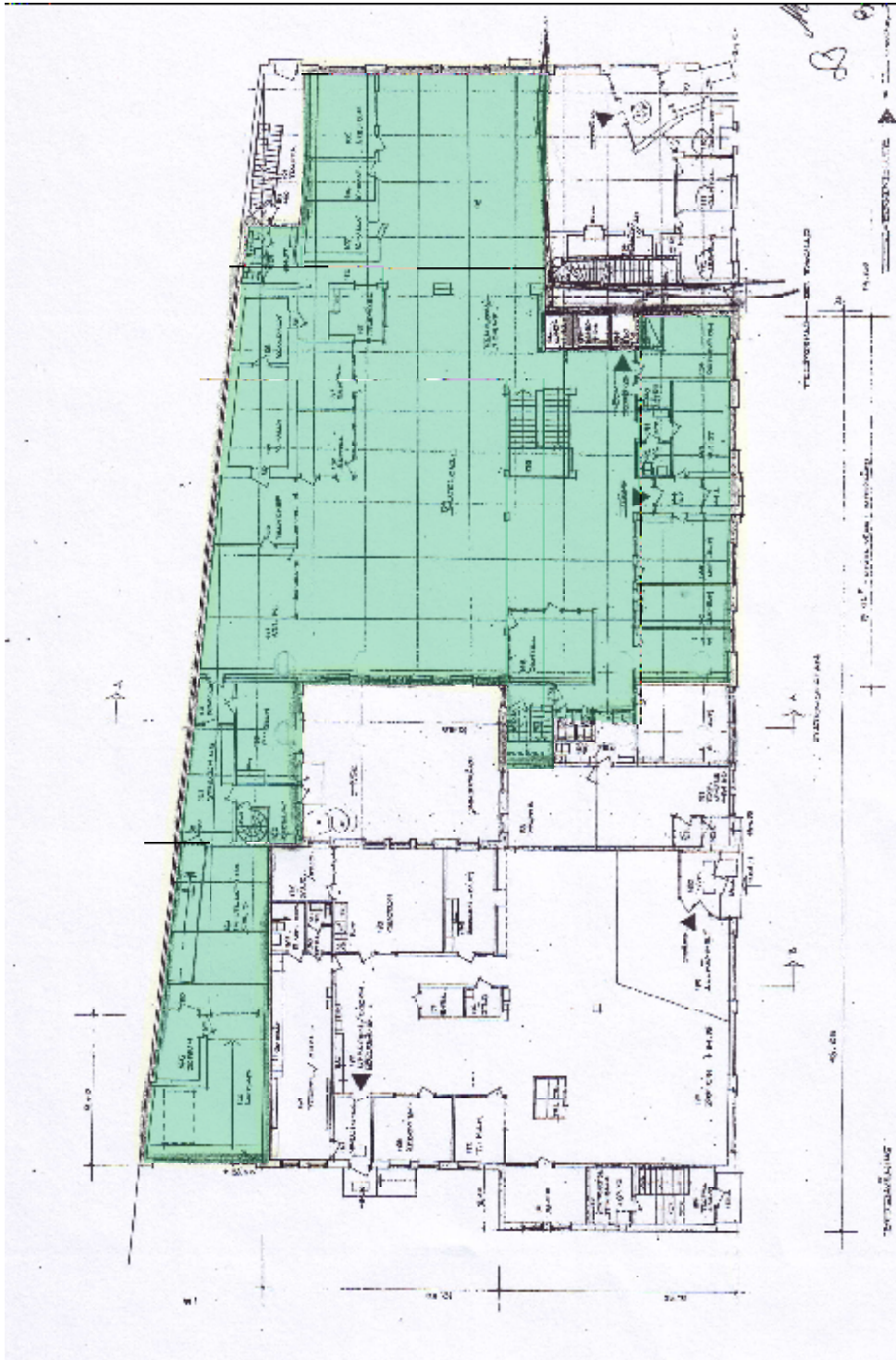
Parkering/garage	Parkeringsparkeringsplatser finns att hyra precis intill fastigheten - kölista.
Närservice	Restauranger & caféer: 50 m Köpcentrum & gallerior: 50 m
Kommunikationer	Centralstation: 150 m

Kontakt

Sara Nilsson
Mejl: sara@agona.se
Tfn: 0480-100 74

AGONA Fastigheter AB

Planlösning



Bilder

